

AGRUPAMENTO DE ESCOLAS PADRE BARTOLOMEU DE GUSMÃO

DEPARTAMENTO DE EXPRESSÕES

EQUIPA INTERDISCIPLINAR

PLANO DE INTERVENÇÃO

**ANOS LECTIVOS
2009/2010 e 2010/2011**

ÍNDICE

<i>Nota Introdutória</i>	3
Parte I - Caracterização.....	4
1.1 Caracterização do Ambiente Interno	4
1.2.1 Estrutura Organizacional.....	4
1.2.2 Caracterização da Equipa Interdisciplinar	5
1.2.3 Centro de Recursos para a Inclusão	5
Parte II - Plano de Intervenção	6
Levantamento das Necessidades Educativas dos alunos do agrupamento.....	6
Avaliação Técnico-pedagógica	6
Programas Educativos Individuais.....	7
Intervenção com os alunos enquadrados pelo Decreto-Lei 3/2008.....	7
Acompanhamento individual de alunos com dificuldades ao nível emocional, comportamental e/ou de aprendizagem.....	8
Orientação Escolar, Vocacional, Profissional e Ocupacional.....	8
Avaliação Psicológica.....	9
Intervenção específica junto das famílias.....	9
Representação do agrupamento junto das Comissões Sociais de Freguesia.....	9
Apoio aos professores e Funcionários do Agrupamento.....	9
Orientação de Estágios.....	9
Colaboração com as estruturas educativas.....	10
Acções de formação/sensibilização.....	10
Articulação com outras instituições	10

Nota Introdutória

O presente Plano de Intervenção será desenvolvido pela Equipa Interdisciplinar, constitui-se como referencial organizativo, no sentido de programar, difundir e executar todas as actividades que a equipa pretende levar a cabo no agrupamento, durante os próximos dois anos lectivos (2009/2010 e 2010/2011).

A Equipa Interdisciplinar tem como princípios orientadores:

- Funcionar numa lógica de resolução de problemas;
- Colaborar com os diversos intervenientes da comunidade educativa;
- Promover processos de aprendizagem consubstanciados em modelos inclusivos, no sentido de melhorar a qualidade de ensino, o sucesso educativo de todos os alunos e a igualdade de oportunidades.

Este Plano de Intervenção integra duas partes distintas:

- 1 - A caracterização (do Ambiente Interno, da Estrutura Organizacional e da Equipa Interdisciplinar);
- 2 - O plano de intervenção (actividades, objectivos, intervenientes, destinatários, resultados esperados e calendarização).

A avaliação deste Plano de Intervenção será feita através de um relatório crítico a elaborar anualmente.

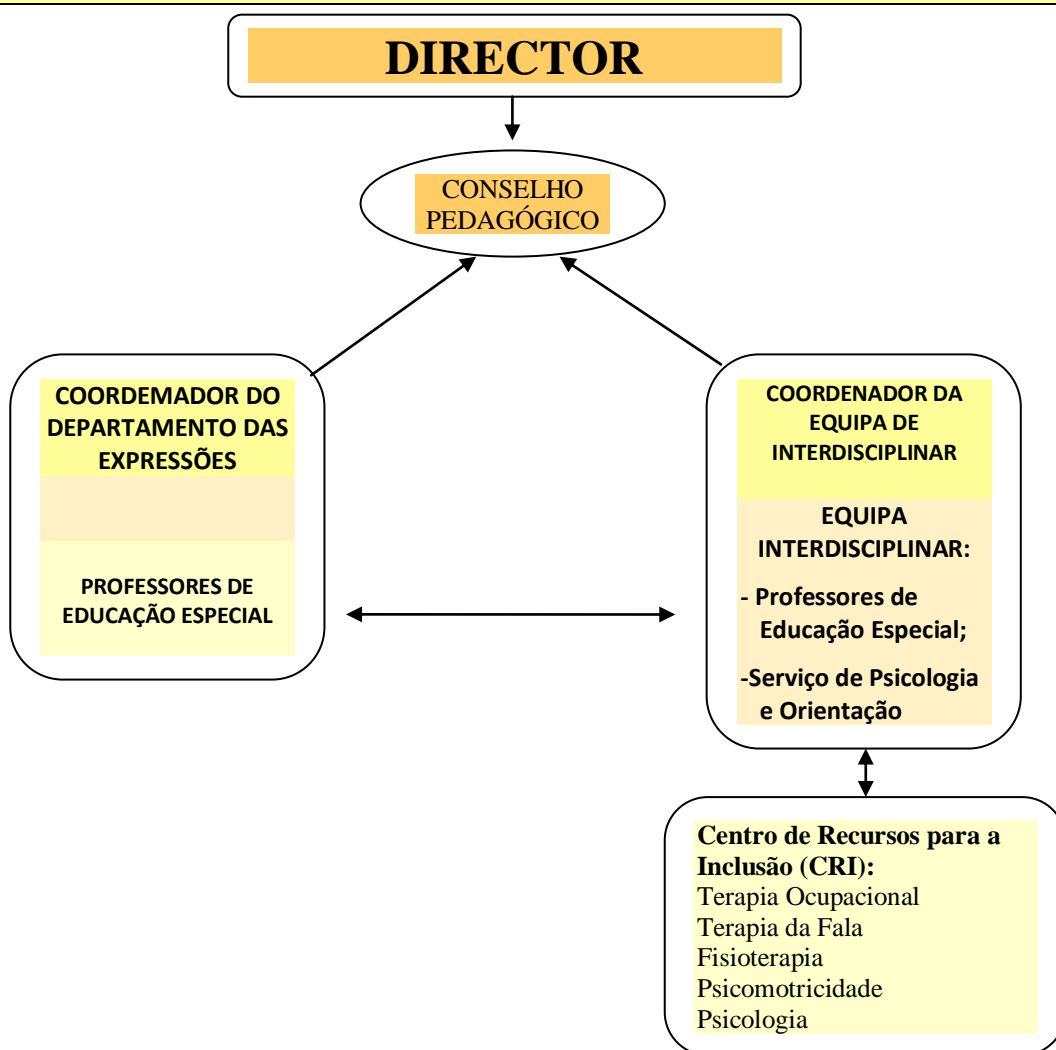
Parte I – Caracterização

1.1 Caracterização do Ambiente Interno

A Equipa Interdisciplinar é constituída por professores de educação especial, uma psicóloga, uma técnica de serviço social e, pontualmente, poderão colaborar com a equipa elementos exteriores ao agrupamento, nomeadamente os técnicos dos Centros de Recursos para a Inclusão (CRI), técnicos de saúde e Comissão de Protecção de Menores e Jovens em Risco.

Actualmente, a equipa integra treze professores de Educação Especial, distribuídos pelas várias escolas do agrupamento, desenvolvendo a sua actividade, seis destes professores, nas três unidades de referência.

1.2.1 Estrutura Organizacional



AGRUPAMENTO DE ESCOLAS PADRE BARTOLOMEU DE GUSMÃO

1.2.2 Caracterização da Equipa Interdisciplinar

Escolas	Domínio da intervenção	Professores e Técnicos	Técnicos do CRI
Agrupamento de escolas	Serviço de Psicologia e Orientação	1 Psicóloga	-----
	Serviço Social	1 Assistente Social	-----
Escola Básica 2/3 e secundária Josefa de Óbidos	UAE/MSC 2º e 3º Ciclos	2	1 T. Ocupacional d) 1 T. Fala d) 1 T Sup. Reabilitação d) 1 Fisioterapeuta d)
	Educação Especial 2º ciclo	2 c)	1 T. Ocupacional e)
	Educação Especial 3º ciclo	2 1 a)	1 T. Ocupacional e) 1 Psicólogo e)
Escola Básica com Jardim de Infância Ressano Garcia	UAE/PEA 1º Ciclo	2	1 T. Ocupacional e) 1 T. da Fala f) 1 Psicólogo e)
	Educação Especial	1 a)	1 T. Ocupacional e)
Escola Básica com Jardim de Infância – Nº 165 Santa Isabel	Educação Especial	1 b)	-----
Escola Básica – Nº 72	UAE/MSC 1º Ciclo	2	1 T. Ocupacional d) 1 T. Fala d) 1 T. S. Reabilitação d) 1 Fisioterapeuta d)
	Educação Especial	1 b)	-----
Escola Básica – Nº 18	Educação Especial	1 c)	-----
a) Professora de Educação Especial em exercício de funções nas escolas EB1 Ressano Garcia e Escola Básica do 2º e 3º Ciclos e secundária Josefa de Óbidos b) Professora de Educação Especial em exercício de funções nas escolas EB nº 72 e EB nº 165 c) Professora de Educação Especial em exercício de funções nas escolas EB1 Nº18 e Escola Básica do 2º e 3º Ciclos e secundária Josefa de Óbidos			
1.2.3. Centros de Recursos para a Inclusão (CRI)			
Este ano lectivo, colaboram com o agrupamento dois CRI, que apoiam alunos nas várias escolas, dando prioridade aos alunos das unidades (UAE/MSC).			
Fundação LIGA		Associação Portuguesa de Pais e Amigos do Cidadão Deficiente Mental (APPACDM)	
Apoio Terapêutico: 1 – Terapeuta Ocupacional; d) 1 – Terapeuta da Fala; d) 1 – Técnico Superior de Reabilitação; d) 1 – Fisioterapeuta. d)		Apoio Terapêutico e Psicológico: 1 – Psicóloga; e) 1 – Terapeuta da Fala; f) 1 – Terapeuta Ocupacional; e)	
d) Apoio Terapêutico aos alunos nas Unidades de Apoio Especializado a alunos com Multideficiência do 1º, 2º e 3º Ciclos, sendo que o T Ocupacional, o T. da Fala e o T. S. Reabilitação também apoiam alunos da EB1 nº 72 e EB1 nº18; e) Apoio Terapêutico à UEE/PEA e outros do JI e 1º ciclo da escola Ressano Garcia e alunos dos 2º e 3º ciclos Josefa de Óbidos. f) Apoio Terapêutico a alunos do JI e 1º ciclo Ressano Garcia e UEE/PEA			

AGRUPAMENTO DE ESCOLAS PADRE BARTOLOMEU DE GUSMÃO

Parte II – Plano de Intervenção

Anos Lectivos - 2009/2010 e 2010/2011

Projecto/Actividades	Objectivos	Dinamizadores	Destinatários	Resultados Esperados	Calendarização
Levantamento de Necessidades Educativas dos alunos do Agrupamento	1 - Conceber um instrumento de recolha de dados/caracterização dos alunos do 1º CEB que apresentem dificuldades; 2 - Proceder ao levantamento de dados e posterior tratamento da informação (elaboração de relatório); 3 – Apresentar resultados à comunidade escolar.	- Equipa Interdisciplinar	- Alunos do 1º ciclo;	- Conhecimento objectivo da realidade para melhor organizar as respostas e para uma intervenção mais atempada.	1 – 2º Período de 2009/2010 2 - 1º Período do ano lectivo 2010/11 3 – 3º Período do ano lectivo 2010/11
Avaliação Técnico-pedagógica	1 - Efectuar avaliações e reavaliações de alunos referenciados; 2 - Efectuar reavaliações de alunos em apoio; 3 - Elaborar relatórios técnico- pedagógicos;	- Equipa Interdisciplinar; - Outros professores e profissionais de saúde	- Alunos sinalizados e/ou com necessidades educativas especiais.	- Organização de respostas mais individualizadas; - Planeamento das intervenções; - Promoção das aprendizagens significativas;	Ao longo dos anos lectivos previstos pelo plano

AGRUPAMENTO DE ESCOLAS PADRE BARTOLOMEU DE GUSMÃO

Programas Educativos Individuais	<p>1 - Colaborar na elaboração ou na actualização Programas Educativos Individuais;</p> <p>2 - Colaborar na elaboração dos Planos Individuais de Transição para a vida pós-escolar;</p>	<p>- Equipa Interdisciplinar;</p> <p>- Encarregados de educação</p> <p>- Outros profissionais</p>	- Alunos com necessidades educativas especiais.	<p>- Adequação das intervenções (individualização e diferenciação);</p> <p>- Promoção das aprendizagens significativas;</p> <p>- Sensibilização e encaminhamento para a vida pós-escolar.</p>	Ao longo dos anos lectivos previstos pelo plano
Intervenção com os alunos enquadrados pelo Decreto-Lei 3/2008	<p>1 - Operacionalizar as medidas propostas nos Programas Educativos Individuais.</p> <p>2 - Articular com professores do ensino regular;</p> <p>3 - Articular com outros técnicos;</p> <p>4 - Articular com Encarregados de Educação e outras instituições.</p>	- Professores de Educação Especial	Alunos enquadrados pelo Decreto-Lei 3/2008	<p>- Promoção do sucesso escolar e da inclusão;</p> <p>- Melhoria das aprendizagens e do processo educativo.</p>	Ao longo dos anos lectivos previstos pelo plano

AGRUPAMENTO DE ESCOLAS PADRE BARTOLOMEU DE GUSMÃO

Acompanhamento individual de alunos com dificuldades ao nível emocional, comportamental e/ou de aprendizagem.	<p>1 - Promover o desenvolvimento integral da sua personalidade;</p> <p>2 - Promover a sua plena inclusão na escola;</p> <p>3 - Sensibilizar os alunos para a importância da Escola no seu projecto de vida futura;</p> <p>4 – Prevenir comportamentos de risco;</p> <p>5 - Promover a autonomia e auto-estima dos alunos.</p>	<p>- Serviço de Psicologia e Orientação</p>	<p>- Alunos com dificuldades ao nível emocional, comportamental ou de aprendizagem.</p>	<p>- Promoção do sucesso escolar e da inclusão;</p> <p>- Melhoria das aprendizagens e do processo educativo.</p> <p>- Promoção da estabilidade do aluno em termos emocionais e comportamentais;</p>	<p>Ao longo dos anos lectivos previstos pelo plano</p>
Orientação Escolar e Vocacional, Profissional	<p>1 - Disponibilizar informação sobre as diferentes alternativas de formação;</p> <p>2 - Disponibilizar informação sobre o acesso ao ensino superior;</p> <p>3 - Avaliar e encaminhar alunos para diferentes vias de ensino.</p>	<p>- Serviço de Psicologia e Orientação</p>	<p>- Todos os alunos que necessitem de orientação escolar.</p>	<p>- Orientação e encaminhamento de todos os alunos que solicitaram ajuda nesta área.</p>	<p>Ao longo dos anos lectivos previstos pelo plano</p>

AGRUPAMENTO DE ESCOLAS PADRE BARTOLOMEU DE GUSMÃO

Avaliação Psicológica	1 - Diagnosticar e promover o despiste de alunos e suas problemáticas.	- Serviço de Psicologia e Orientação.	- Todos os alunos sinalizados.	- Conhecimento objectivo de problemáticas dos alunos; - Encaminhamento para respostas adequadas.	Ao longo dos anos lectivos previstos pelo plano
Intervenção específica junto das famílias	1 - Promover mudanças nas dinâmicas familiares; 2 - Proporcionar ajuda individualizada; 3 - Encaminhar para outras instituições/serviços; 4 – Prevenir situações de risco;	- Serviço de Psicologia e Orientação.	- Todas as famílias sinalizadas	- Melhoria da resiliência familiar;	Ao longo dos anos lectivos previstos pelo plano
Representação do agrupamento junto das Comissões Sociais de Freguesia	1 - Articular com as diversas instituições envolventes, 2 – Promover o bem-estar social na população alvo.	- Técnica de Serviço Social	- Comunidade escolar	- Melhoria da articulação institucional - Promoção do bem-estar social da população alvo.	Ao longo dos anos lectivos previstos pelo plano
Apoio aos Professores e Funcionários do Agrupamento	1 - Articular na prevenção e resolução de problemas; 2 - Promover ajuda pessoal; 3 – Colaborar no seu aperfeiçoamento profissional.	- Equipa interdisciplinar	- Professores e funcionários	- Promoção da colaboração entre os vários agentes educativos; - Promoção da partilha de informação; - Ajuda efectiva na resolução de problemas concretos.	Ao longo dos anos lectivos previstos pelo plano

AGRUPAMENTO DE ESCOLAS PADRE BARTOLOMEU DE GUSMÃO

Orientação de Estágios	1 - Colaborar com instituições de ensino superior; 2 - Contribuir para a formação de novos profissionais.	- Equipa Interdisciplinar;	- Formandos	- Desenvolvimento de práticas futuras adequadas; - Desenvolvimento de parcerias institucionais.	Ao longo dos anos lectivos previstos pelo plano
Colaboração com estruturas educativas	1 - Colaborar para a melhoria da organização escolar.	- Equipa Interdisciplinar	- Estruturas educativas	- Promoção da qualidade da organização escolar.	Ao longo dos anos lectivos previstos pelo plano
Ações de sensibilização/formação	1 - Promover a reflexão pedagógica dos diversos agentes educativos; 2 - Informar e formar sobre áreas específicas de intervenção; 3 - Promover a melhoria de práticas.	- Equipa Interdisciplinar	- Comunidade escolar	- Melhoramento e adequação de práticas;	Ao longo dos anos lectivos previstos pelo plano
Articulação com outras instituições	1 – Promover a colaboração entre instituições; 2 – Partilhar informação sobre casos concretos.	- Equipa Interdisciplinar	- Comunidade escolar	- Melhoria do conhecimento de casos concretos; - Adequação de respostas; - Encaminhamentos institucionais.	Ao longo dos anos lectivos previstos pelo plano